

# CAHITA RIVIERA

2019

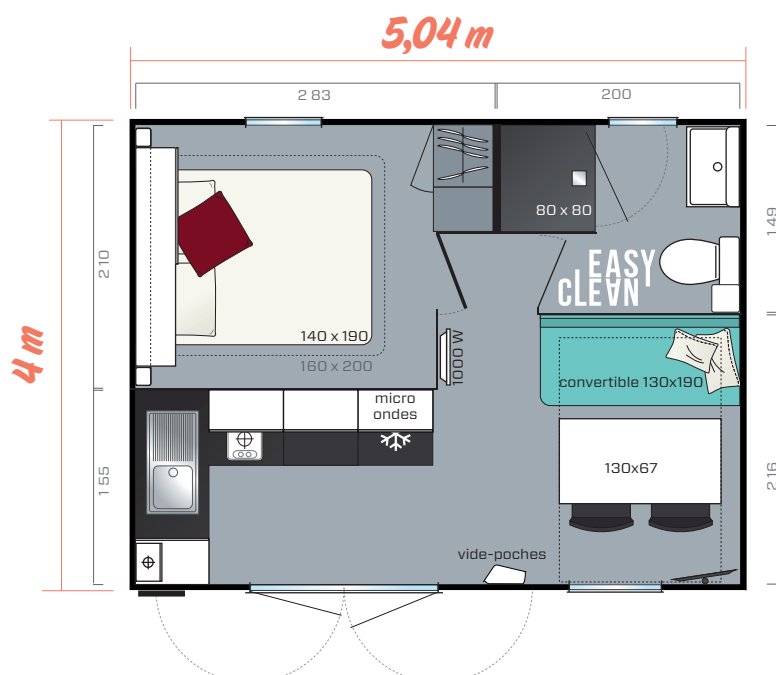
1 chambre  
2 à 4 couchages  
17,80 m<sup>2</sup>  
5,04 x 4 m



Le CAHITA RIVIERA est présenté en bardage Grizzli  
Dimensions hors tout. Surface plancher intérieur murs. Hauteur 3,45 m

**Le modèle Cahita Riviera est doté de l'attribut RIVIERA : le concept inventé par IRM et plébiscité par l'HPA depuis de nombreuses années.**

- ✦ Cuisine ouverte sur la terrasse avec porte d'entrée double vantaux .
- ✦ Chambre avec grande penderie hôtelière
- ✦ Salon modulable en chambre supplémentaire avec l'option rideau de séparation
- ✦ Pratique : vide-poches et bras TV de série



## Les équipements de série

- Détecteur de fumée garanti 10 ans
- Éclairage intérieur 100% led
- Convecteur 1000 W
- Matelas mousse HR 35kg/m3, coutil anti bactérien et anallergique
- Ventilation haute et basse
- Lino sans phtalate
- Disjoncteur général
- Prise antenne et câblage TV
- Meubles cuisine sur pieds avec plinthes PVC
- Réducteur de débit sur mitigeurs évier et vasque (7l/min)
- Mitigeurs haut de gamme, certifiés ACS
- Chauffe-eau gaz à tirage naturel avec veilleuse (14kw)
- Sticker de sensibilisation aux éco-comportements



### La cuisine

- Réfrigérateur Table Top 115L, classe A+
- Plaque gaz 2 feux blanche
- Caisson pour micro-ondes
- Casseroles grande capacité

### La chambre parents

- Étagère en tête de lit surmontée d'un meuble pont avec porte coulissante
- Liseuses orientables avec interrupteur intégré
- 2 chevets métalliques suspendus
- Grande penderie hôtelière
- Sommier 18 lattes avec pieds surelevés et matelas mousse HR 35kg/m3,
- Rideau occultant

### Le salon

- Table repas avec pieds fixes en métal laqué anthracite
- Banquette convertible en lit de 130x190 cm
- Table repas avec pieds fixes métal laqué anthracite
- 2 chaises in&out empilables grises
- Bras TV

### La salle d'eau & WC

- Salle d'eau Easy Clean facile à nettoyer et conçue pour durer.
- Bac de douche 80x80 cm au toucher soyeux avec seuil extra plat
- Meuble vasque suspendu avec porte-serviettes et étagère intégrés
- Étagère d'angle au design moderne
- Fenêtre avec vitrage de courtoisie dépoli pour une intimité optimale
- WC avec chasse d'eau double débit 3/6 litres



Document non contractuel : les descriptions, illustrations et photos sont données à titre indicatif.

## Les options idéales

- Rideau de séparation permettant de moduler le salon en 2<sup>e</sup> chambre
- Convecteur de 500w dans la salle d'eau et la chambre
- Lit 160 x 200 cm
- Combistore occultant et moustiquaire possible dans la chambre et le salon
- Réfrigérateur-congélateur 2 portes

